



INQUILINOS: por favor compartan esta información de riesgo de inundación con su arrendador o el gerente de su apartamento.

Proteja lo que importa

Piense en lo que su familia y propiedad significan para usted. ¿Ha hecho usted todo lo posible para protegerlas?



Conozca su riesgo de inundación ahora

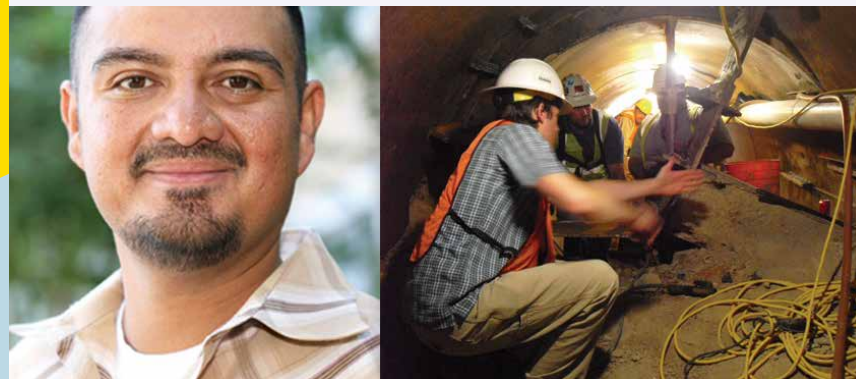


SU PROPIEDAD SE ENCUENTRA DENTRO O CERCA DE UN ÁREA QUE TIENE UN ALTO RIESGO DE INUNDACIÓN. Podría estar dentro o cerca de un área de inundación regulada por la Agencia Federal para el Manejo de Emergencias o un área de inundación regulada localmente. Estas se consideran como áreas que tienen un 1% o más de posibilidades de inundarse durante el año (un alto riesgo de inundación) y a menudo se las conoce como áreas de inundación de 100 años.

Comuníquese con nosotros ahora si usted no conoce su riesgo de inundación

Si usted tiene preguntas sobre las áreas de inundación y los cambios recientes en las áreas de inundación cerca de su propiedad, comuníquese con su contacto local para obtener información sobre estas.

Si usted tiene preguntas sobre cómo prepararse para una emergencia, comuníquese con su Oficina de Manejo de Emergencias.



AVERIGÜE CUÁL ES SU RIESGO DE INUNDACIÓN

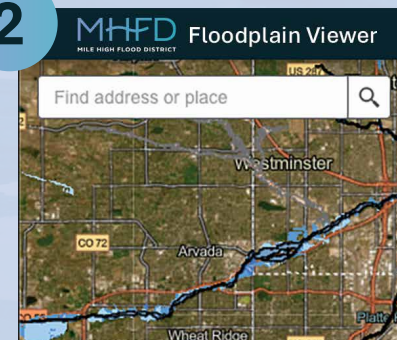


1



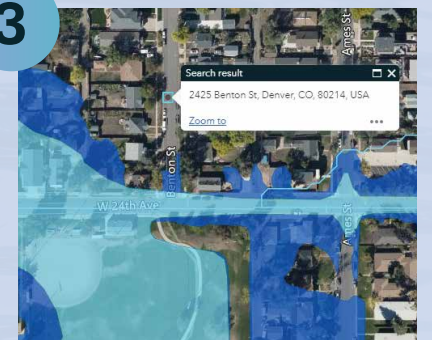
Visitenos en:
MHFD.ORG/floodmap

2



Escriba:
 su dirección

3



Las áreas con alto riesgo de inundación, se mostrarán sombreadas

Vea los mapas de SU COMUNIDAD

ENTIENDA SU RIESGO DE INUNDACIONES



En cualquier lugar donde llueva pueden producirse inundaciones. Todos los ríos, riachuelos, tributarios y canales – sin importar el tamaño – tienen la posibilidad de inundarse. Hay un 26% de probabilidades que una zona de alto riesgo sea inundada durante un periodo de 30 años. Si una propiedad fue inundada previamente, todavía hay las posibilidades de que esa propiedad se vuelva a inundar. Ubique su dirección en el Mapa de Riesgo de Inundaciones del MHFD en MHFD.ORG/floodmap.

OBTENGA SEGURO CONTRA INUNDACIONES



Se recomienda a todos tener un Seguro contra Inundaciones, pero especialmente si se encuentra en una zona mapeada como terreno inundable o cerca de ella. Las pólizas convencionales de propietarios de casas no cubren pérdidas ocasionadas por inundaciones. Los propietarios pueden asegurar sus edificios y contenidos y los inquilinos pueden asegurar su contenido solamente (a pesar de que el propietario no haya asegurado la infraestructura del edificio).

- No le pueden negar seguro contra inundaciones.
- No necesita estar dentro de un terreno inundable para calificar para este tipo de seguro.
- Si usted vive en un terreno inundable o en una zona de alto riesgo y tiene una hipoteca (préstamo) respaldada por el gobierno federal, su empresa prestamista de hipotecas requiere que usted tenga seguro contra inundaciones.
- Hay un periodo de espera de 30 días antes de que la póliza entre en vigencia, planifique con anticipación.
- Después de un desastre natural, la asistencia federal podría ser limitada si usted no tiene un seguro contra inundaciones.

PROTEJA SU PROPIEDAD CONTRA EL RIESGO DE INUNDACIONES



¿QUE HACER ANTES DE UNA INUNDACIÓN?

- Obtenga seguro contra inundaciones.
- Mantenga la basura y desperdicios fuera de los canales de drenaje, para que el agua de la inundación pueda fluir libremente.
- Asegúrese de que el agua fluya lejos de su casa.
- Reporte posibles problemas como alcantarillas obstruidas, o personas botando desechos en los canales.
- Construya barreras alrededor de las ventanas semicirculares de los sótanos u otras aberturas en el edificio para impedir que el agua de la inundación ingrese a su hogar. Tenga a la mano materiales como bolsas de arena, triplay, hojas de plástico y madera para impermeabilización de emergencia.
- Los edificios a prueba de inundaciones pueden ayudar a reducir posibles daños ocasionados por las inundaciones a las estructuras y sus contenidos. Los cambios estructurales deben ser diseñados por un ingeniero profesional. Pueda que se requiera un permiso de construcción para este tipo de trabajo.
- Pregunte a su plomero sobre las válvulas para prevenir la obstrucción del desagüe.

¿QUE HACER DESPUÉS DE UNA INUNDACIÓN?

- Cubra ventanas rotas y huecos en el techo o paredes para prevenir más daños ocasionados por el clima.
- Comuníquese con su agente de seguros. Proceda inmediatamente con las medidas de limpieza para reducir cualquier peligro a la salud. Haga una lista y tome fotografías de los objetos dañados antes de deshacerse de ellos. Tome fotografías de los daños y mantenga un registro de las reparaciones realizadas. Muestre todo esto al tasador del seguro para verificación.
- ¡Usted necesita obtener un permiso para reparaciones si el trabajo es mayor a una sencilla limpieza! Comuníquese con su representante local de terrenos inundables; esta información se encuentra en el lado opuesto de este folleto.

PROTEJA A LAS PERSONAS CONTRA EL RIESGO DE INUNDACIONES



¿QUE HACER ANTES DE UNA INUNDACIÓN?

- Planifique rutas de evacuación para movilizarse hacia terrenos más altos y evacuar inmediatamente, si es necesario.
- Tenga fotocopias de documentos importantes y papeles valiosos lejos de su casa (en una caja de seguridad).
- Este preparado para llevar sus objetos de valor a una ubicación más elevada, si es posible.

¿QUE HACER DURANTE LA INUNDACIÓN?

- Durante fuertes lluvias, manténgase en alerta para escuchar las sirenas y advertencias de inundaciones (en Televisión, radio, sitios web y medios sociales).
- Si es sorprendido en su vivienda por la inundación suba a un piso superior o al techo. Lleve ropa de abrigo, una linterna, su teléfono celular y un radio portátil. Espere por ayuda.
- Evite el contacto con el agua de la inundación—está contaminada y posiblemente sea peligrosa.
- No conduzca por zonas inundadas—la mayoría de las muertes relacionadas a inundaciones ocurren en los automóviles.
- No conduzca a través de las barreras que se encuentran en las carreteras—pueda que la carretera o el puente hayan desaparecido.
- No camine sobre agua en movimiento—6 pulgadas de agua en movimiento lo pueden derribar.

¿QUE HACER DESPUÉS DE UNA INUNDACIÓN?

- Manténgase informado—sintonice un radio a pilas, sitios web o medios sociales para obtener sugerencias sobre dónde puede obtener cuidados médicos y asistencia para necesidades básicas tales como albergue, ropa, comida y terapia para lidiar con el estrés.
- No visite las zonas de desastre hasta que haya autorización para hacerlo.
- Las estructuras, sistemas eléctricos y de plomería, así como las tuberías de gas y pozos de agua deberán ser inspeccionados como medida de seguridad antes de volver a entrar a su vivienda.
- Antes de entrar en un edificio, verifique si hay daños estructurales y esté atento a fugas de gas, apague la línea de gas que se encuentra afuera y que está conectada a su medidor, use una linterna (no use llama viva) para inspeccionar si hay daños, apague el gas y ventile el área.
- Manténgase alejado del tendido eléctrico y cables eléctricos caídos—la electricidad puede conducirse a través del agua.
- Verifique antes de pisar—el suelo y los pisos pueden estar cubiertos con escombros peligrosos, y los pisos y escaleras podrían estar cubiertos con barro resbaladizo.

INUNDACIÓN DE 6 PULGADAS EN UNA CASA DE 2000 PLS CUADRADOS

PISOS	\$15,870
PAREDES	\$2,910
ACABADOS	\$1,920
GABINETES	\$4,500
OTROS	\$13,950
COSTO TOTAL DE REPARACIONES	\$39,150



¡CONSTRUYA DE FORMA MÁS INTELIGENTE, MÁS SEGURA Y RESPONSABLEMENTE!



Recuerde que todo desarrollo en terrenos inundables (construcción nueva, adición, remodelación, rellenado, nivelado, etc.) requieren de un permiso del gobierno local.

Obtenga un Permiso de Uso para Terrenos Inundables antes de construir. La construcción en el cauce de alivio tiene requisitos especiales. Edificios con daños sustanciales o con mejoras tienen requisitos especiales.

Construimos Proyectos Que Lo Protegen

Beneficios de las áreas designadas de Inundación

Durante los eventos de inundación, los corredores fluviales urbanos funcionan como sistemas de transporte para el agua de tormentas. La preservación de las funciones naturales de las áreas designadas de inundación tienen beneficios universales. Las áreas designadas de inundación, permiten que el agua se extienda sobre un área grande, reduciendo la velocidad y el volumen de las inundaciones aguas abajo.

La Calidad Cuenta

Ayude a mantener nuestros lagos y arroyos limpios: deseche correctamente el aceite de motor, recoja el excremento de las mascotas, use autolavados en lugar de lavar los carros en casa y siga las instrucciones al usar fertilizantes, pesticidas y productos químicos para el control de malezas.

Averigüe cuál es su riesgo de inundación

Busque su dirección en el mapa de riesgo de inundación del MHFD que se encuentra en: MHFD.ORG/floodmap

Contáctenos

Mile High Flood District
12572 W Bayaud Avenue, Lakewood, CO 80228
303-455-6277 | MHFD.ORG

Síguenos



MHFD

MILE HIGH FLOOD DISTRICT

Encuentre un agente local de seguros de inundación o aprenda sobre como reducir su riesgo de inundación en: FloodSmart.gov/es/inicio

Prepárese. Planifique. Manténgase informado. Visite: Ready.gov/eso

